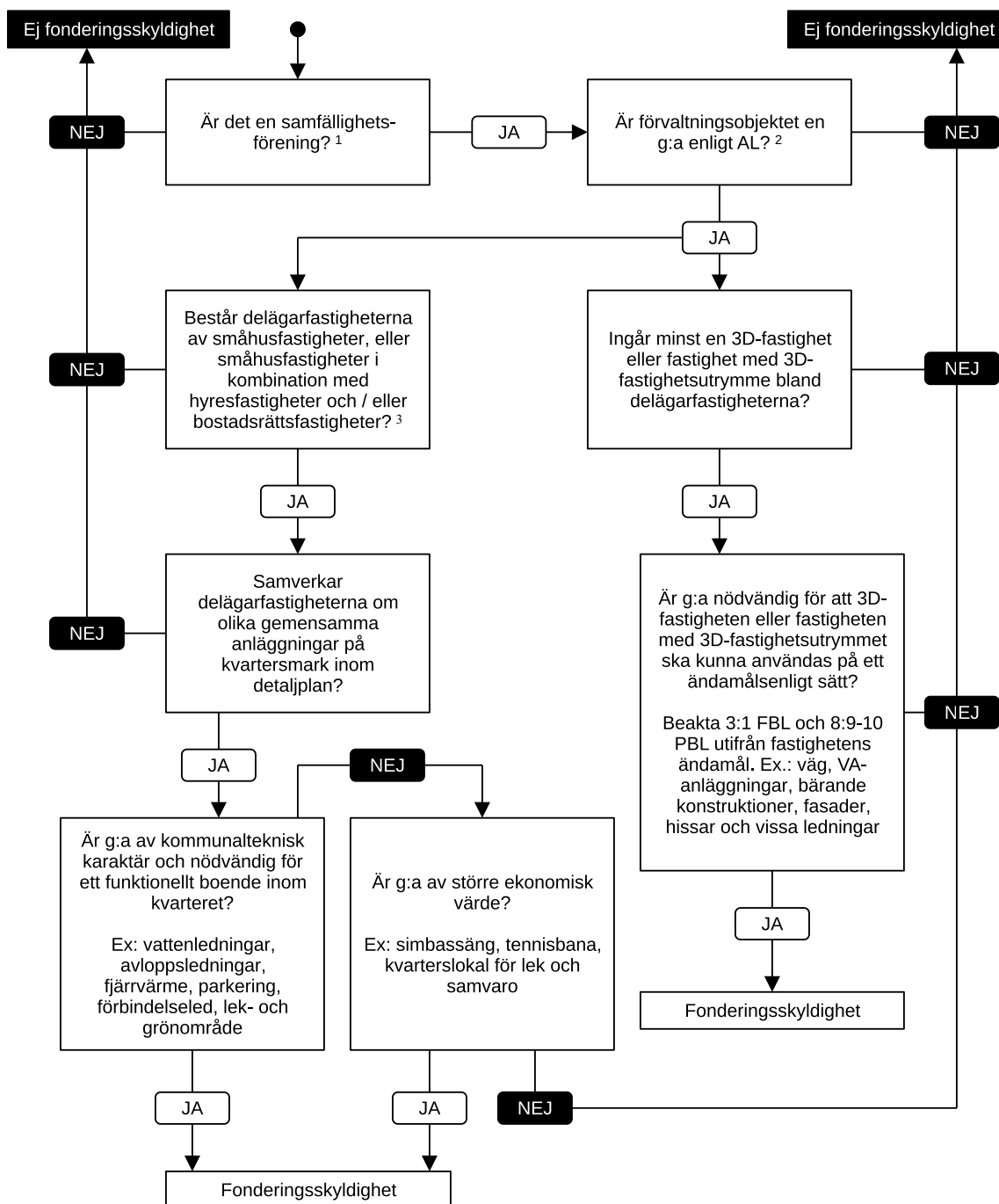


Bilaga

Bedömning av fonderingsskyldighet enligt 19 § 2 st. SFL



¹ En vägförening eller en vägsamfällighet med fastställda stadgar är att anse som samfällighetsförening. En LGA-samfällighet som är en juridisk person är inte en samfällighetsförening, men kan ombildas till en sådan om den inte har förmånsrätt enligt LGA.

² G:a är en förkortning av gemensamhetsanläggning. Väg och andra anläggningar inrättade genom EVL, anläggning utförd som gemensamt arbete enligt FBL, och g:a inrättad genom LGA som inte förvaltas av en juridisk person, är att anse som g:a enligt AL. G:a inrättad enligt LGA som förvaltas av en juridisk person är inte en g:a enligt AL, men jämställs med en sådan vid ombildning till samfällighetsförening.

³ Fastigheterna ska ha bostadsändamål. Småhusfastigheter kan vara en- eller tvåfamiljefastigheter för permanentboende och fritidsfastigheter.